



GAMME
Expert

ExpertCHIOT 2.5

Aliment complet extrudé très haut de gamme destiné aux chiots de 2 à 5 mois. Contient des extraits de plantes, de levure et d'argile, et enrichi en FOS* pour assurer une très grande sécurité du transit intestinal. La chondroïtine et la glucosamine ajoutées à cet aliment renforceront les articulations du chien devenu adulte.



niveau d'activité



Composition :

Composition : Composants d'origine animale -46%- (comprenant : farine de volaille premium, viande de lapin, viande de porc et galinol-ducksol); maïs, concentré premium, riz, pulpe de betterave, argile, digest, levure de bière, yucca, omega 3

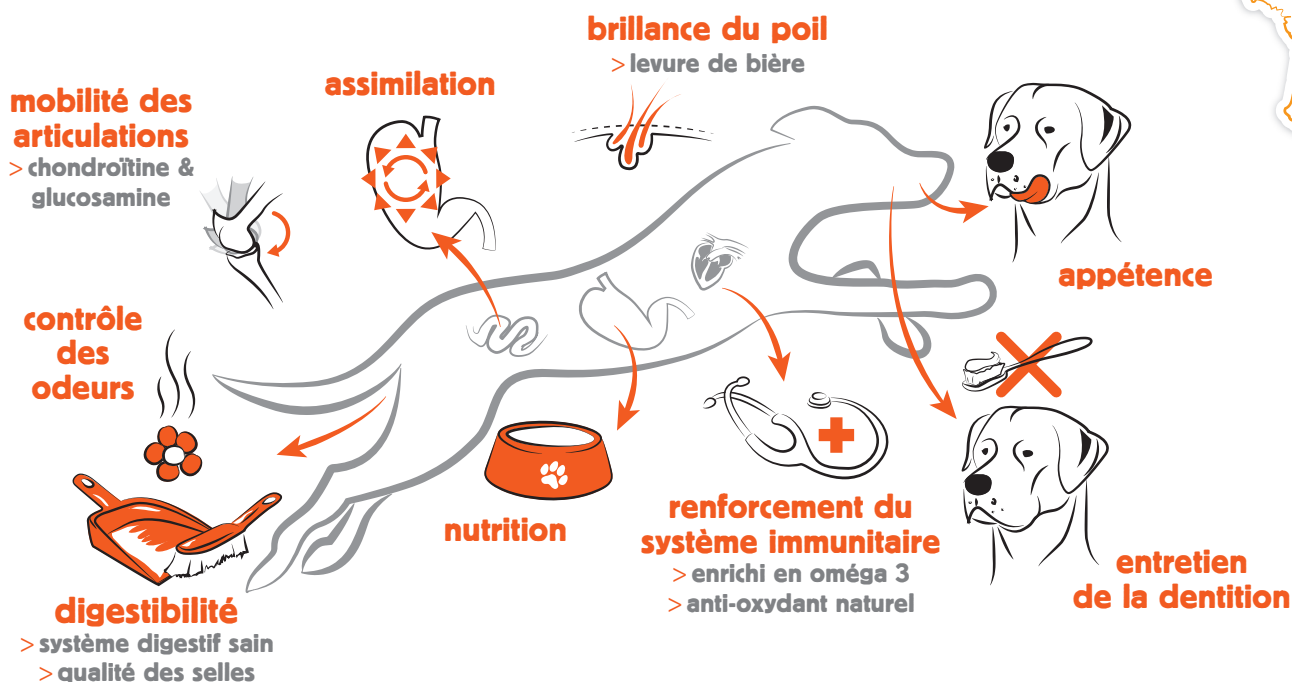
Additifs Nutritionnels : E672/Vitamines A : 20 000 ui/kg ; E671/Vitamines D3 : 2 000 ui/kg ; Vitamines E : 200 mg/kg ; E4/Cuivre : 14.6 mg/kg

Additifs Technologiques : Antioxygènes E 320 et E 321 - Liants E 562 et Conservateurs E 330

Constituants Analytiques : Protéines brutes 32 % ; Matières grasses brutes 15 % ; Cellulose brute 2 % ; Cendres brutes 8 % ; Humidité 9 % ; Calcium 1.8 % ; Phosphore 1.2 %

Valeur énergétique : 3 800 kcal/kg

Rôle & actions sur l'organisme :



Préconisation : 35 à 40 g
par kilo de poids vif du chiot

*Fructo Oligo Saccharide